

2025年3月4日 14時



Setouchi Vélo 協議会事務局

国土交通省中国地方整備局

国土交通省四国地方整備局

本州四国連絡高速道路株式会社

## サイクリングパンフレット 「SETOUCHI CYCLING BOOK 2025」を発行しました！

Setouchi Vélo 協議会では、瀬戸内地域及びその周辺地域（以下「瀬戸内地域等」）の『サイクリングルートのネットワーク化』の取組として、英語併記のサイクリングパンフレット（2025年度版）を発行しました。

本パンフレットは、2024年3月に発行した初版から、最新情報を掲載した2025年度版として発行するものです。瀬戸内地域等の109のサイクリングコース（Setouchi Vélo ルート）や、サイクリングイベント情報、お得なクルーズパスの紹介等を掲載しています。

サイクリング計画のお供に、是非ご活用ください。

### ○配布場所（無料配布）

- ・ 本州四国連絡高速道路（株）が管理するサービスエリア、パーキングエリア（淡路サービスエリア、与島パーキングエリア、来島海峡サービスエリア等）
- ・ 瀬戸内地域等の一部の道の駅、サイクリング関係施設等

### ○配布部数

計 100,000 部

○Setouchi(セトウチ) Vélo(ペロ)協議会とは ※ホームページ(<https://setouchivelo.jp/>)

瀬戸内地域等を、環境に配慮し安全で快適な、世界にも認められる「サイクリングの推進エリア」に育てることにより、瀬戸内地域等のブランド価値の向上を図り、持続的な地域振興を実現することを目的として、2022年10月29日に地方自治体、国、経済連合会等で構成する「Setouchi Vélo 協議会」を設立し、現在では、79団体が所属する組織となっています。

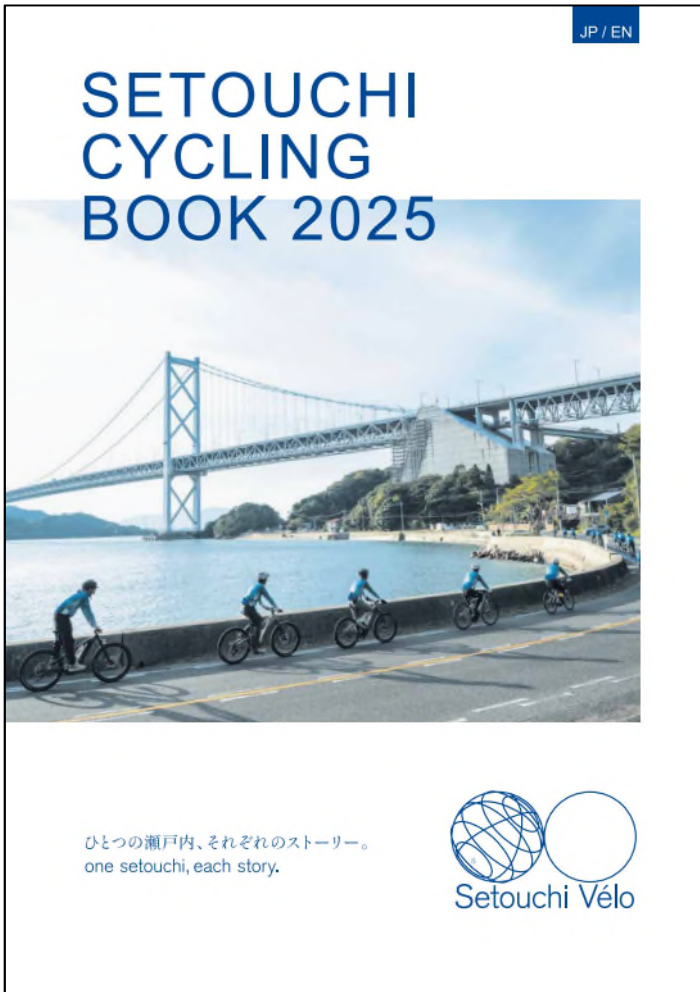
※Vélo=自転車(フランス語)



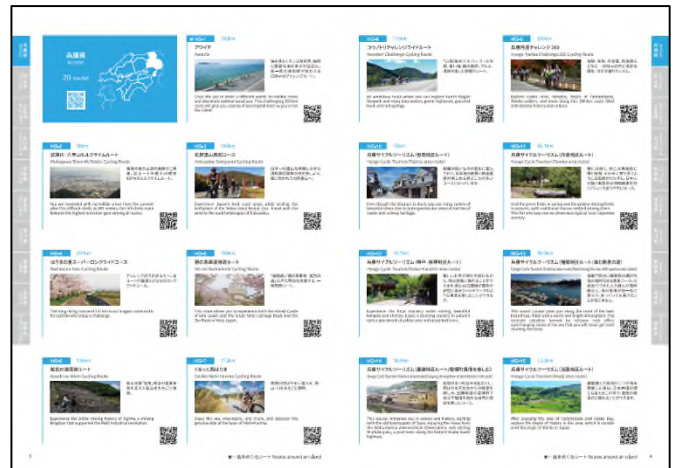
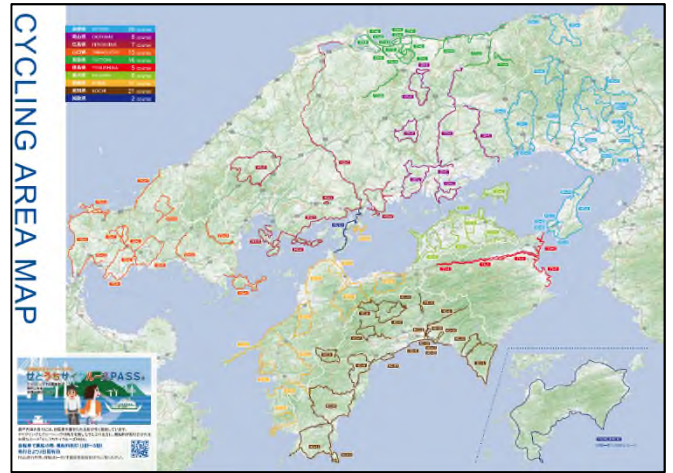
Setouchi Vélo 協議会 ホームページ  
<https://setouchivelo.jp/>

- 構成団体 兵庫県、岡山県、広島県、山口県、鳥取県、徳島県、香川県、愛媛県、  
(順不同) 高知県、近畿地方整備局、中国地方整備局、四国地方整備局、  
近畿運輸局、神戸運輸監理部、中国運輸局、四国運輸局、  
中国経済産業局、四国経済産業局、一般社団法人中国経済連合会、  
四国経済連合会、一般社団法人せとうち観光推進機構、  
一般社団法人四国ツーリズム創造機構、本州四国連絡高速道路株式会社
- 参加団体 南あわじ市、淡路市、神戸市、明石市、川西市、上郡町、洲本市、備前市、  
(順不同) 玉野市、真庭市、美作市、新見市、津山市、総社市、高梁市、呉市、  
尾道市、福山市、竹原市、江田島市、東広島市、三原市、安芸太田町、  
柳井市、周防大島町、大山町、南部町、鳴門市、小松島市、三豊市、  
土庄町、多度津町、坂出市、観音寺市、さぬき市、東かがわ市、小豆島町、  
高松市、綾川町、今治市、上島町、松山市、宇和島市、八幡浜市、伊予市、  
大洲市、西予市、内子町、伊方町、松野町、鬼北町、愛南町、香南市、  
いの町、宿毛市、(一財)本州四国連絡高速道路協会

「SETOUCHI CYCLING BOOK 2025」 冊子イメージ



表紙



Setouchi Vélo ルート紹介ページ (一例)